

INSPIRE·SE

GALERIA DE OBRAS | PRÊMIO TOP PLACO



GALERIA PLACO

projetos inspiradores

Inovações e
tendências na
construção civil.

*Projetos exclusivos
realizados por empresas
de referência em
inovação e sofisticação.*

ÍNDICE

A PLACO 04

O PRÊMIO TOP PLACO 05

CATEGORIAS

• FORROS 07

• INOVAÇÃO 17

• INSTITUCIONAL 27

• LAZER 37

• RESIDENCIAL 47



Para mais
informações,
acesse o
QR CODE
ao lado.



Fundada em 1995, a Placo tem como missão inovar e integrar soluções modernas para o desenvolvimento do setor da construção civil com propostas mais sustentáveis e de alta qualidade.

Como parte do Grupo Saint-Gobain, a marca tem fábricas em Mogi das Cruzes (SP) e Feira de Santana (BA) o que permite o desenvolvimento de soluções totalmente adaptadas ao cenário do Brasil, aliado a toda a tecnologia que uma multinacional francesa pode proporcionar.

A grande missão a Placo é consolidar produtos e soluções que levem conforto para as pessoas, tenha menos impacto para o meio ambiente e contribua para a construção de um futuro mais inspirador.

Fábrica unidade
Mogi das Cruzes - SP





O PRÊMIO TOP PLACO

O Prêmio TOP - Troféu de Obras Placo é a maior premiação do setor de construção a seco no Brasil. Criado para reconhecer os melhores profissionais do mercado, o prêmio valoriza projetos que se destacam pela inovação, sustentabilidade, design e conforto.

Voltado para promover e evidenciar o uso de soluções Placo, o reconhecimento oferece uma oportunidade única de dar visibilidade a profissionais e empresas que estão liderando transformações no setor da construção civil.





CATEGORIA

FORROS

08 | 1º LUGAR • CYRELA BY PININFARINA

10 | 2º LUGAR • CENTRO DE EVEN. FAZENDA SANTA PAZIENZA

12 | 3º LUGAR • AEROPORTO DE CONFINS

14 | IGREJA GET CHURCH

15 | PARÓQUIA SÃO FRANCISCO DE ASSIS

EMPRESA



MASTERWALL SISTEMAS CONSTRUTIVOS



Representante
Leandro e Marilucy Butinholi

Com uma assinatura de elegância que transcende o tempo, o Cyrela By Pininfarina é um verdadeiro ícone de sofisticação. Um dos maiores destaques são os forros, que transcendem a função estrutural para se tornarem elementos-chave do design, refletindo a identidade do renomado estúdio Pininfarina. Em todas as áreas do empreendimento, desde a garagem até a piscina coberta, os forros são trabalhados com um cuidado que combina estética, funcionalidade e inovação, graças ao uso das placas LEV em áreas comuns, placas performax dentro das residências e placa Glasroc X na piscina coberta.

OBRA

CYRELA BY PININFARINA

EMPRESA

Masterwall

REGIÃO

Sul | Porto Alegre - RS

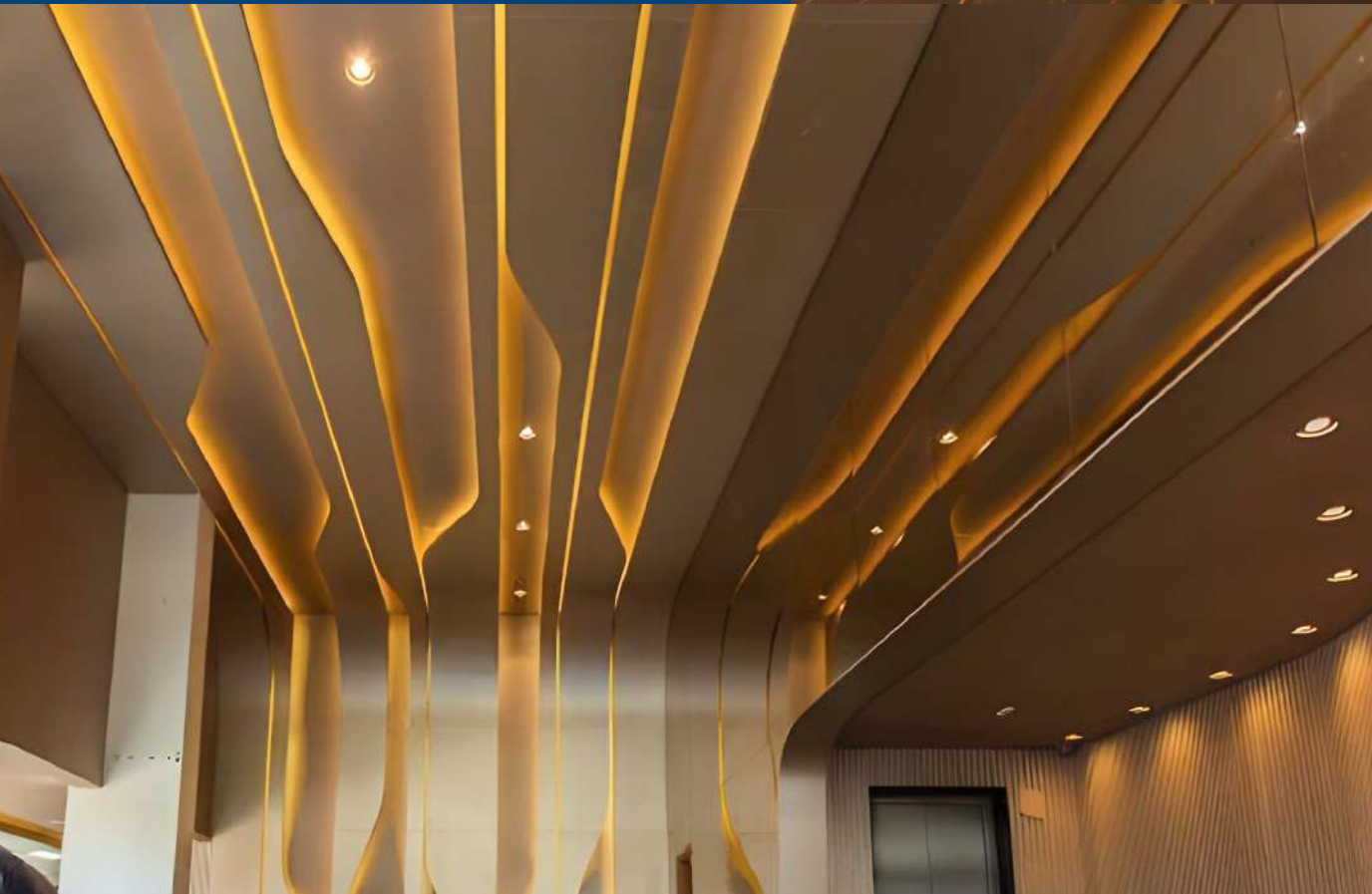
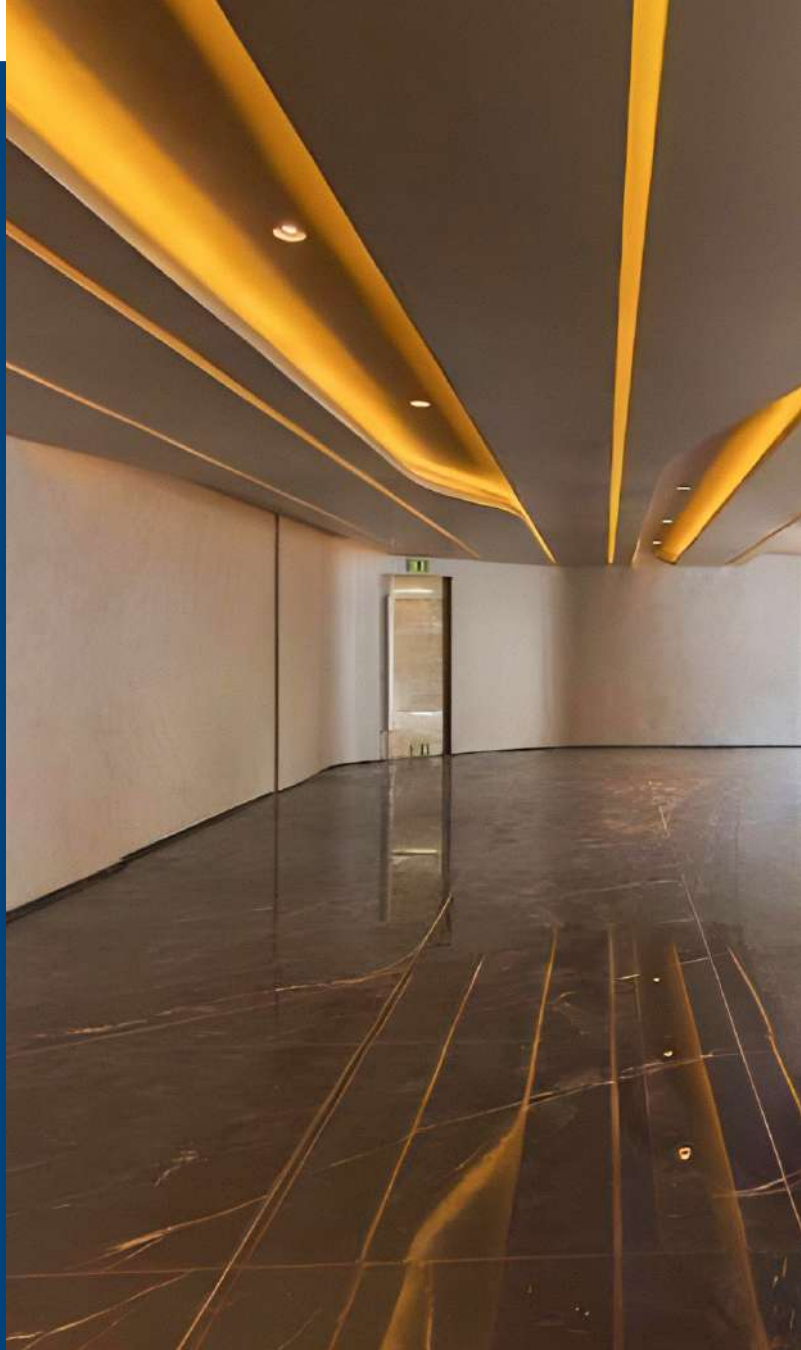
PRINCIPAIS APLICAÇÕES

Sistema Glasroc X:

Placa Glasroc X
Basecoat
Parafuso Glasroc

Sistema drywall:

Placa Performa
Lã de vidro
Fita de papel
Placomix



20
24

EMPRESA



IDEA SISTEMAS CONSTRUTIVOS



Representante
Levi Chimello Simões

O projeto revitalizou um prédio histórico da Igreja Católica, transformando-o em um sofisticado complexo para eventos. Os fechamentos externos com sistema Glasroc X ofereceram durabilidade enquanto preservaram a harmonia com a fachada histórica.

No salão principal, a acústica foi a maior preocupação, os forros tiveram uma combinação de placa ST, placa performa e lâ de vidro para garantir um excelente isolamento acústico.

OBRA

CENTRO DE EVENTOS FAZENDA
SANTA PAZIENZA

EMPRESA

Idea Sistemas Construtivos

REGIÃO

Sudeste| Itatiba - SP

PRINCIPAIS APLICAÇÕES

Sistema Glasroc X:

Placa Glasroc X
Basecoat
Membrana hidrófuga
Parafuso Glasroc
Malha GRX Superfície
Malha GRX Juntas

Sistema drywall:

Placa performa
Placa ST
Fita de papel
Placomix
Lã de vidro

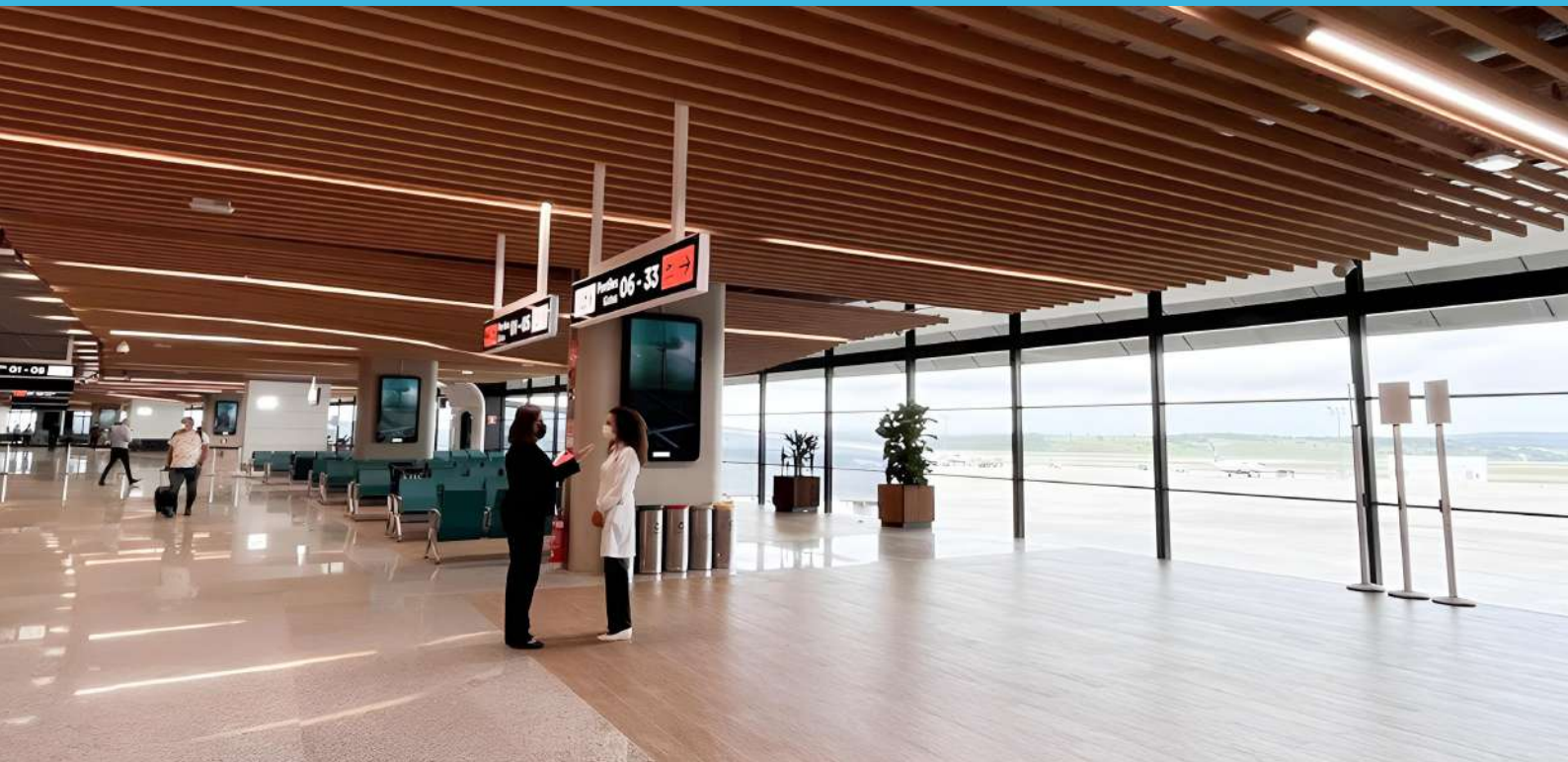


20
24

EMPRESA



CIAMON REVESTIMENTOS



Representante
Edvar Prates

O projeto do Aeroporto de Confins se destaca pela integração da cultura mineira em seu design, com uma pesquisa profunda sobre as tradições e história do estado. A obra ampliou áreas comerciais, áreas de raio-x, check-ins e portões de embarque utilizando uma combinação de forro estruturado de placas ST com soluções acústicas ecophon como baffle iltec e nexacustic.

OBRA

AEROPORTO DE CONFINS

EMPRESA

Ciamon Revestimentos

REGIÃO

Sudeste | Confins - MG

PRINCIPAIS APLICAÇÕES

Sistema drywall:

Placa ST
Fita de papel
Placomix

Soluções acústicas:

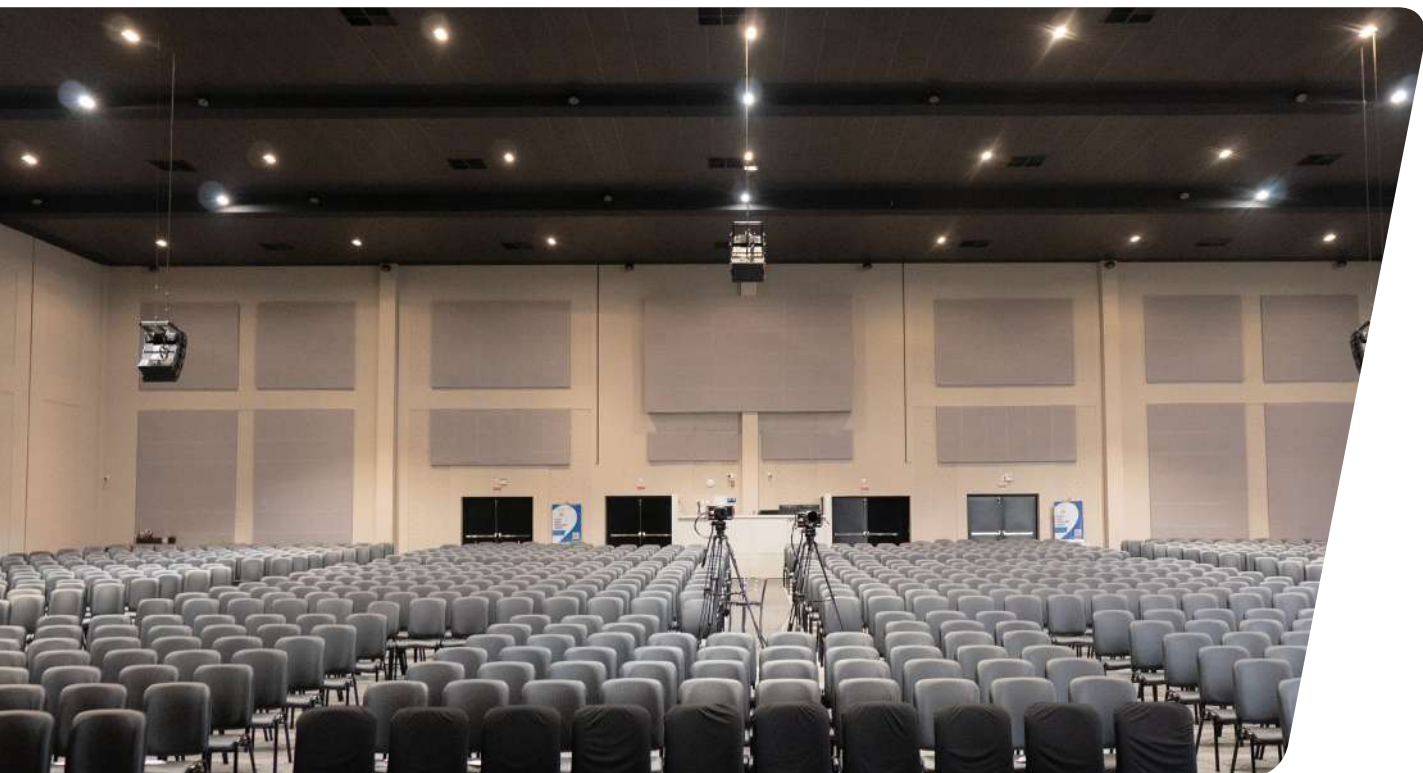
Nexacoustic
Lã de vidro
Iltec



20
24

CATEGORIA

FORROS



4º LUGAR



OBRA

IGREJA GET CHURCH



EMPRESA

Espaço Smart



REGIÃO

Sul | Chapecó - SC

PRINCIPAIS APLICAÇÕES

Sistema drywall:

Placa LEV
Fita de papel
Placomix

Soluções acústicas:

Rigitone 8/15/20
Forrovid Iltec

CATEGORIA

FORROS



5º LUGAR



OBRA

PARÓQUIA SÃO FRANCISCO DE ASSIS



EMPRESA

Mavigesso Arte e Gesso



REGIÃO

Sul | Salgado Filho - PR

PRINCIPAIS APLICAÇÕES

Sistema drywall:

Placa ST
Fita de papel
Placomix
Lã de vidro



CATEGORIA

INOVAÇÃO

18 | 1º LUGAR • TEGRA GRAVURA PERDIZES

20 | 2º LUGAR • LE ANGE POUSADA

22 | 3º LUGAR • IURD BRASÍLIA SOLO SAGRADO

24 | FÁBRICA ATLAS SCHINDLER

25 | GLOBO

EMPRESA



JOTA WALL CONSTRUÇÃO A SECO



Representante
Juliano Farias

A torre residencial Gravura Perdizes, de 23 pavimentos, localizada em São Paulo, é um exemplo de inovação em moradia. Em parceria com a CMC Modulares Construtivos, a Jota Wall Construção a Seco instalou 120 banheiros prontos em 18 pavimentos. O projeto recebeu o Selo EDGE por seu desenvolvimento sustentável, com eficiência energética de 32%, hídrica de 21% e energia incorporada aos materiais de 30%

OBRA

TEGRA GRAVURA PERDIZES

EMPRESA

Jota Wall Construção a Seco

REGIÃO

Sudeste | São Paulo - SP

PRINCIPAIS APLICAÇÕES

Sistema drywall:

Placa ST
Placa RU
Placa LEV
Fita de papel
Placomix



20
24

EMPRESA



FAST DRYWALL E STEEL FRAME



Representante
Priscilla Mendes

Com um prazo desafiador, altos padrões de sustentabilidade, ação de ventos intensos, terreno em declive, alta salinidade e rigorosas exigências municipais, a construção a seco foi a solução escolhida para superá-los. Para isso, foram utilizadas placas Glasroc X nas fachadas, paredes internas com placa performa, ST e RU e forros com placa LEV.

OBRA

LE ANGE POUSADA

EMPRESA

Fast Drywall e Steel Frame

REGIÃO

Sudeste | Búzios - RJ

PRINCIPAIS APLICAÇÕES

Sistema Glasroc X:

Placa Glasroc X
Membrana hidrófuga
Basecoat
Malha GRX Juntas
Malha GRX Superfície
Parafuso Glasroc

Sistema drywall:

Placa performa
Placa ST
Placa RU
Placomix
Lã de vidro

Soluções acústicas:

Rigitone
Gypclean



20
24

EMPRESA



CIAMON REVESTIMENTOS



Representante
Edvar Prates

O projeto da IURD Brasília conta com um pé direito imponente e capacidade para mais de 5.000 pessoas. Outro destaque desse projeto é o formato circular de toda a edificação, para isso, a escolha de materiais foi uma etapa essencial. O forro foi executado com placas ST, RU e Owlplan, nas paredes foram utilizadas placas ST, RU e painéis nexacustic.

OBRA

IURD BRASÍLIA SOLO SAGRADO

EMPRESA

Ciamon Revestimentos

REGIÃO

Centro-Oeste | Brasília - DF

PRINCIPAIS APLICAÇÕES

Sistema drywall:

Placa ST
Placa RU
Fita de papel
Placomix

Soluções acústicas:

Nexacustic
Owaplan



20
24

CATEGORIA

INOVAÇÃO



4º LUGAR



OBRA

FÁBRICA ATLAS SCHINDLER



EMPRESA

Diviplus Acabamentos



REGIÃO

SuL | Londrina - PR

PRINCIPAIS APLICAÇÕES

Sistema Glasroc X:

Placa Glasroc X
Membrana hidrófuga
Basecoat

Malha GRX Juntas
Malha GRX Superfície
Parafuso GRX

CATEGORIA

INOVAÇÃO



5º LUGAR



OBRA

GLOBO



EMPRESA

Gypsul Materiais para Acabamentos e Instalações



REGIÃO

Sudeste | São Paulo - SP

PRINCIPAIS APLICAÇÕES

Sistema Glasroc X:

Placa Glasroc X
Membrana hidrófuga
Basecoat

Malha GRX Juntas
Malha GRX Superfície
Parafuso GRX



CATEGORIA

INSTITUCIONAL

28 | 1º LUGAR • FRIBON TRANSPORTES

30 | 2º LUGAR • GOODSTORAGE LAPA II

32 | 3º LUGAR • CLINICA ARCOS ODONTOLOGIA

34 | CONSTRUÇÃO INDUSTRIAL

35 | SEDE DA IXC SOFT

EMPRESA



DIVIPLUS ACABAMENTOS



Representante

Gustavo Gattass de Campos

Localizada em Rondonópolis, Mato Grosso, a nova base matriz da Fribon Transportes tinha o desafio de ser um símbolo de modernidade, funcionalidade e sustentabilidade, um desafio técnico e criativo para todos os envolvidos. A fachada foi realizada com sistema Glasroc X, paredes internas com placas ST, RU e isolamento termoacústico com lã de vidro. Em áreas do setor administrativo foram utilizados sistema com plaqueamento duplo e soluções ecophon como Iltec e painel nexacoustic para garantir maior conforto acústico.

OBRA

FRIBON TRANSPORTES

EMPRESA

Diviplus acabamentos

REGIÃO

Centro-Oeste | Rondonópolis - MT

PRINCIPAIS APLICAÇÕES

Sistema Glasroc X:

Placa Glasroc X
Membrana hidrófuga
Basecoat
Malha GRX Juntas
Malha GRX Superfície
Parafuso GRX

Sistema drywall:

Placa Performa
Placa ST
Placa RU
Fita de papel
Placomix
Lã de vidro

Soluções acústicas:

Gyptone big quattro 41
Nexacoustic
Iltec



20
24

EMPRESA



JOTA WALL CONSTRUÇÃO A SECO



Representante
Juliano Farias

Visando aprimorar a logística da cidade de São Paulo, a GoodStorage instalou-se nos galpões da antiga Alstom, que foi uma das responsáveis pelo transporte ferroviário da cidade e a primeira fábrica de trens da América Latina. Em parceria com o Grupo Monto, a Jota Wall foi responsável por este retrofit, realizando a compartimentação dos módulos do novo centro logístico da GoodStorage, que incluiu fachadas com Glasroc X, paredes altas com plaqueamento duplo com placas RF e placas ST em forros e paredes de áreas administrativas.

OBRA

GOODSTORAGE LAPA II

EMPRESA

Jota Wall Construção a Seco

REGIÃO

Sudeste | São Paulo - SP

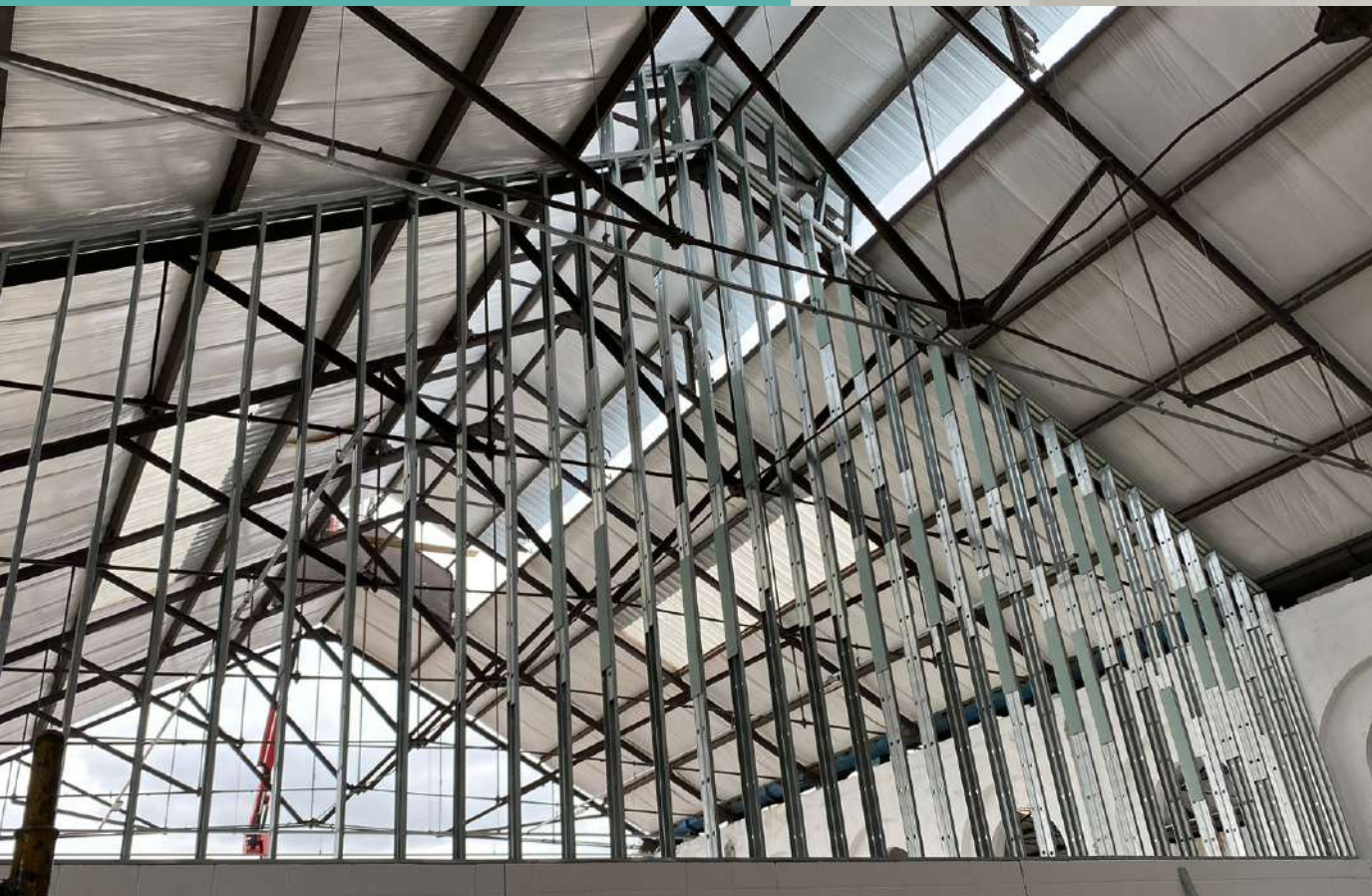
PRINCIPAIS APLICAÇÕES

Sistema Glasroc X:

Placa Glasroc X
Membrana hidrófuga
Basecoat
Malha GRX Juntas
Malha GRX Superfície
Parafuso GRX

Sistema drywall:

Placa RF
Placa ST
Placomix
Fita de papel



20
24

EMPRESA



STEEL F
DESIGN



Representante
Almir Carneiro

O projeto da Clínica Arcos Odontologia foi concebido como uma clínica moderna, pensada para oferecer uma experiência diferenciada aos pacientes. Com mais de 450m², foi totalmente construída pelo método Light Steel Frame, utilizando fachadas em Glasroc X, paredes internas e forros com placas ST e RU. A obra toda foi entregue em 7 meses, reduzindo em um ano o prazo de entrega inicial.

OBRA

CLINICA ARCOS ODONTOLOGIA

EMPRESA

Steel F Design

REGIÃO

Nordeste | Maceió - AL

PRINCIPAIS APLICAÇÕES

Sistema Glasroc X:

Placa Glasroc X
Membrana hidrófuga
Basecoat
Malha GRX Juntas
Malha GRX Superfície
Parafuso GRX

Sistema drywall:

Placa ST
Placa RU
Lã de vidro
Placomix
Fita de papel



20
24

CATEGORIA

INSTITUCIONAL



4º LUGAR



OBRA

CONSTRUÇÃO INDUSTRIAL



EMPRESA

Tser Construtora



REGIÃO

Sudeste | Paulínia - SP

PRINCIPAIS APLICAÇÕES

Sistema Glasroc X:

Placa Glasroc X
Membrana hidrófuga
Basecoat

Malha GRX Juntas
Malha GRX Superfície
Parafuso GRX

Sistema drywall:

Placa performa
Placa ST
Placomix
Fita de papel

CATEGORIA

INSTITUCIONAL



5º LUGAR



OBRA

SEDE DA IXC SOFT



EMPRESA

Mavigesso Arte E Gesso Ltda



REGIÃO

Sul | Chapecó - SC

PRINCIPAIS APLICAÇÕES

Sistema Glasroc X:

Placa Glasroc X
Membrana hidrófuga
Basecoat

Malha GRX Juntas
Malha GRX Superfície
Parafuso GRX

Sistema drywall:

Placa RU
Placa RF
Placa ST

Placomix
Fita de papel
Lã de vidro

Soluções acústicas:

Gyprex clean
Gyptone quattro 20



CATEGORIA

LAZER

38 | 1º LUGAR • ESTÁDIO PACAEMBÚ

40 | 2º LUGAR • COLÉGIO EXPRESSIVO XANXERÊ

42 | 3º LUGAR • MUSEU MASP

44 | ESCOLA MAPLE BEAR RIO DAS OSTRAS

45 | COLÉGIO PREMIER

EMPRESA



CIAMON REVESTIMENTOS



Representante
Edvar Prates

O novo Complexo Pacaembu não é apenas um estádio reformado, mas um espaço multiuso que integra esporte, lazer e cultura, preservando seu valor histórico. O espaço se torna um exemplo de como unir tradição e modernidade, tendo como aliado produtos placo como sistema Glasroc X como soluções de fachadas e áreas de arquibancada, placa ST em paredes e forros de áreas internas, placa performa e performa RU no centro de convenções e e-sports arena.

OBRA

ESTÁDIO PACAEMBÚ

EMPRESA

Ciamon Revestimentos

REGIÃO

Sudeste | São Paulo - SP

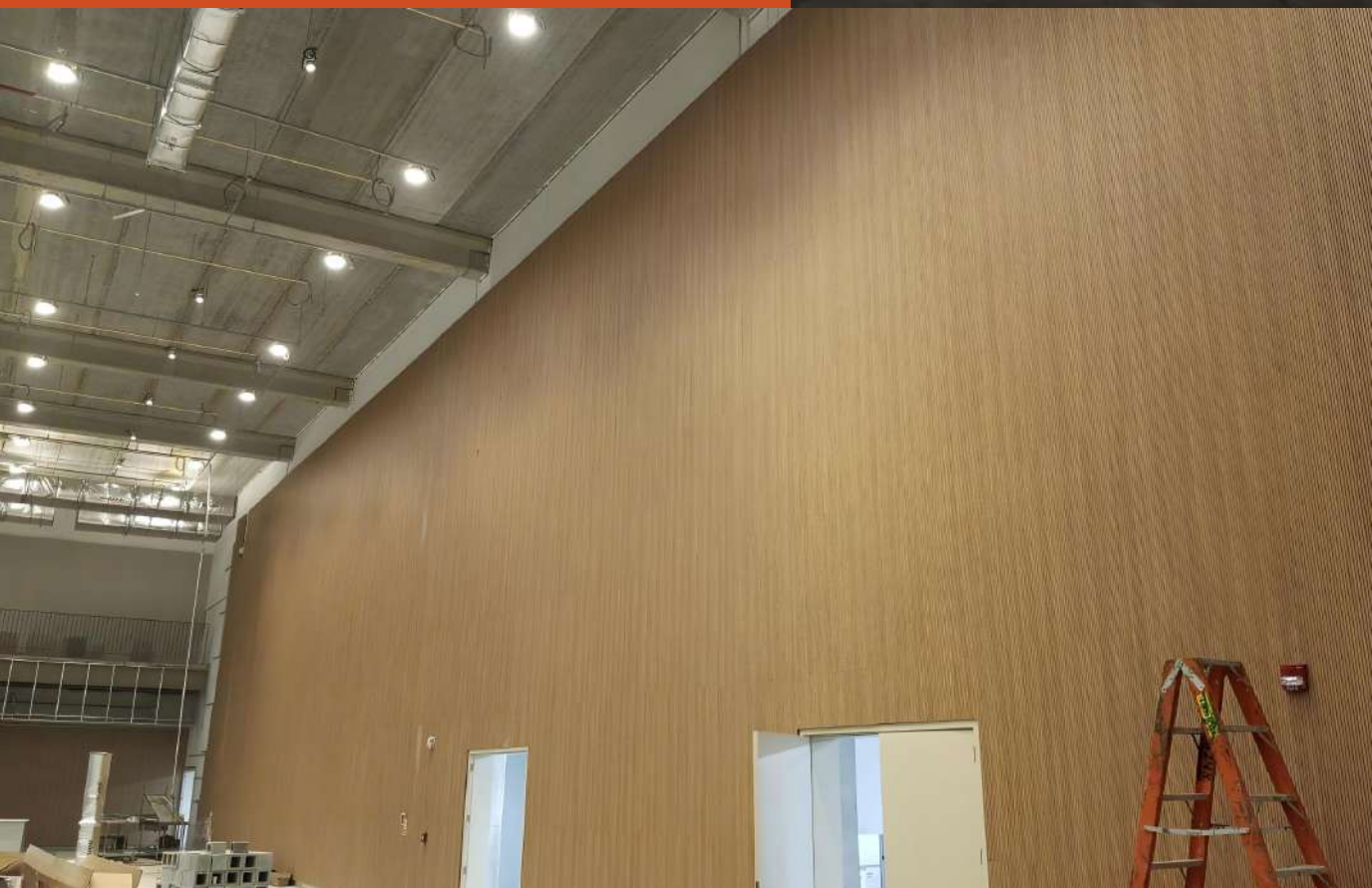
PRINCIPAIS APLICAÇÕES

Sistema Glasroc X:

Placa Glasroc X
Membrana hidrófuga
Basecoat
Malha GRX Juntas
Malha GRX Superfície
Parafuso GRX

Sistema drywall:

Placa ST
Placa performa
Placomix
Lã de vidro
Fita de papel



20
24

EMPRESA



ESPAÇO SMART



Representante
Fernando Scheffer

Localizado em Xanxerê, Santa Catarina, a ampliação do Colégio Expressivo Xanxerê representa um exemplo notável de construção que equilibra conforto, inovação, sustentabilidade e design. O projeto foi cuidadosamente elaborado para proporcionar o máximo de conforto térmico aos alunos e funcionários. Para isso, foram utilizados sistema Glasroc X em fachadas com fechamento interno de paredes com placas ST e RU, aliados ao isolamento termoacústico da lã de vidro Isover.

OBRA

COLÉGIO EXPRESSIVO XANXERÊ

EMPRESA

Espaço Smart

REGIÃO

Sul | Xanxerê - SC

PRINCIPAIS APLICAÇÕES

Sistema Glasroc X:

Placa Glasroc X
Membrana hidrófuga
Basecoat
Malha GRX Juntas
Malha GRX Superfície
Parafuso GRX

Sistema drywall:

Placa ST
Placa RU
Placa LEV
Fita papel
Placomix
Lã de vidro



20
24

EMPRESA



IDEA SISTEMAS CONSTRUTIVOS



Representante
Levi Chimello Simões

O MASP está em processo de expansão com a construção do novo edifício Pietro Maria Bardi, que ampliará em 66% a capacidade expositiva do museu. O novo prédio, com 14 andares, abrigará galerias, salas multiuso, restaurante e espaços de restauro, elevando o padrão do museu ao nível dos melhores do mundo. Para a execução desse projeto foram utilizados sistemas de fachadas Glasroc X, fechamentos de paredes internas com placas ST, RU, RF e performa.

OBRA

MUSEU MASP

EMPRESA

Idea Sistemas Construtivos

REGIÃO

Sudeste | São Paulo - SP

PRINCIPAIS APLICAÇÕES

Sistema Glasroc X:

Placa Glasroc X
Membrana hidrófuga
Basecoat
Malha GRX Juntas
Malha GRX Superfície
Parafuso GRX

Sistema drywall:

Placa performa
Placa ST
Placa RU
Placa RF
Lã de vidro
Placomix
Fita de papel



20
24

CATEGORIA

LAZER



4º LUGAR



OBRA

ESCOLA MAPLE BEAR RIO DAS OSTRAS



EMPRESA

SquareOne



REGIÃO

Sudeste | Rio das Ostras - RJ

PRINCIPAIS APLICAÇÕES

Sistema Glasroc X:

Placa Glasroc X
Membrana hidrófuga
Basecoat

Malha GRX Juntas
Malha GRX Superfície
Parafuso GRX

Sistema drywall:

Placa performa
Placa ST
Placa RU

Lã de vidro
Fita de papel
Placomix

CATEGORIA

LAZER



5º LUGAR



OBRA

COLÉGIO PREMIER



EMPRESA

Diviplus Acabamentos



REGIÃO

Sul | Londrina - PR

PRINCIPAIS APLICAÇÕES

Sistema drywall:

Placa performa
Placa ST
Placa RU

Lã de vidro
Fita de papel
Placomix



CATEGORIA

RESIDENCIAL

48 | 1º LUGAR • MACABI

50 | 2º LUGAR • TEENÁ

52 | 3º LUGAR • MULTIRESIDENCIAL PRAIA DO FLAMENGO

54 | PARQUE GLOBAL

55 | UWIN BROOKLIN

EMPRESA



PARTS CONSTRUÇÃO A SECO LTDA



Representante
Paulo Marcelo Paschoalin

Localizado na Avenida Angélica, no bairro de Higienópolis, o empreendimento reflete a riqueza cultural e arquitetônica da região. Sua arquitetura interior destaca-se por suas linhas curvas elegantes, remetendo a ícones regionais, como os arcos do Shopping Higienópolis.

A construção a seco foi essencial para viabilizar um projeto que alia inovação, sustentabilidade e alto desempenho, elevando os padrões técnicos e estéticos do mercado, para atingir isso, o projeto utilizou placa Glasroc X em shafts, sistemas internos de paredes com placas ST, RU, performa e performa RU.

OBRA

MACABI

EMPRESA

Parts Construção a Seco Ltda

REGIÃO

Sudeste | São Paulo - SP

PRINCIPAIS APLICAÇÕES

Sistema drywall:

- Placa Performa
- Placa Performa RU
- Placa ST
- Placa RU
- Lã de vidro
- Placomix
- Fita de papel



20
24

EMPRESA



MASTERWALL SISTEMAS CONSTRUTIVOS



Representante

Leandro e Marilucy Butinholi

Com Glasroc X em forros e paredes na área de piscina coberta, forro estruturado com plaqueamento duplo de placa ST em áreas de lazer, placa LEV em áreas comuns e sistemas de paredes com plaqueamento duplo em ST e RU nos apartamentos, o Teená foi projetado para ser o residencial de mais alto padrão da história de Porto Alegre, e se tornou um ícone arquitetônico na paisagem urbana da cidade.

OBRA

TEENÁ

EMPRESA

Masterwall Sistemas Construtivos

REGIÃO

Sul | Porto Alegre - RS

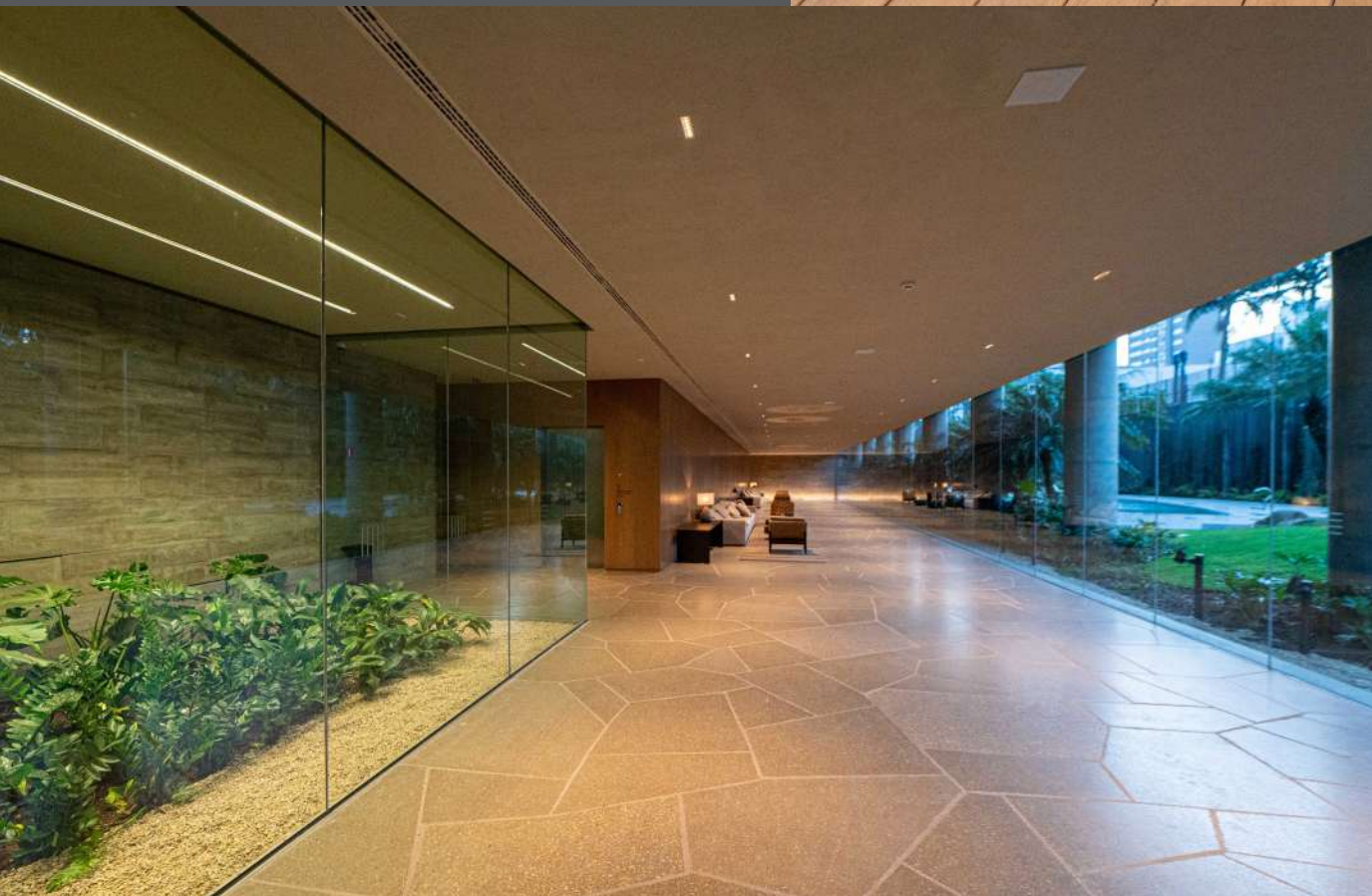
PRINCIPAIS APLICAÇÕES

**Sistema Glasroc X
áreas protegidas:**

Placa Glasroc X
Hydro tape
Massa única Brasilt

Sistema drywall:

Placa ST
Placa RU
Placa LEV
Lã de vidro
Placomix
Fita de papel



20
24

EMPRESA



HANGAR DRYSYSTEM



Representante
Ricardo Oliveira

O empreendimento multiresidencial praia do flamengo possui 4 pavimentos com 21 apartamentos de 2 e 3 quartos. Toda obra foi executada com sistema leve, utilizando sistema Glasroc X nas fachadas, paredes internas com placas ST, RU, RF e isolamento termoacústico lâ de vidro isover, unidos para maximizar o conforto e a funcionalidade dos espaços habitacionais.

OBRA

MULTIRESIDENCIAL PRAIA DO
FLAMENGO

EMPRESA

Hangar Drysystem

REGIÃO

Nordeste | Salvador - BA

PRINCIPAIS APLICAÇÕES

Sistema Glasroc X:

Placa Glasroc X
Membrana hidrófuga
Basecoat
Malha GRX Juntas
Malha GRX Superfície
Parafuso GRX

Sistema drywall:

Placa ST
Placa RU
Placa RF
Lã de vidro
Fita de papel
Placomix



20
24

CATEGORIA

RESIDENCIAL



4º LUGAR



OBRA

PARQUE GLOBAL



EMPRESA

Steel Tech Engenharia



REGIÃO

Sudeste | São Paulo - SP

PRINCIPAIS APLICAÇÕES

Sistema Glasroc X:

Placa Glasroc X
Membrana hidrófuga
Basecoat
Malha GRX Juntas

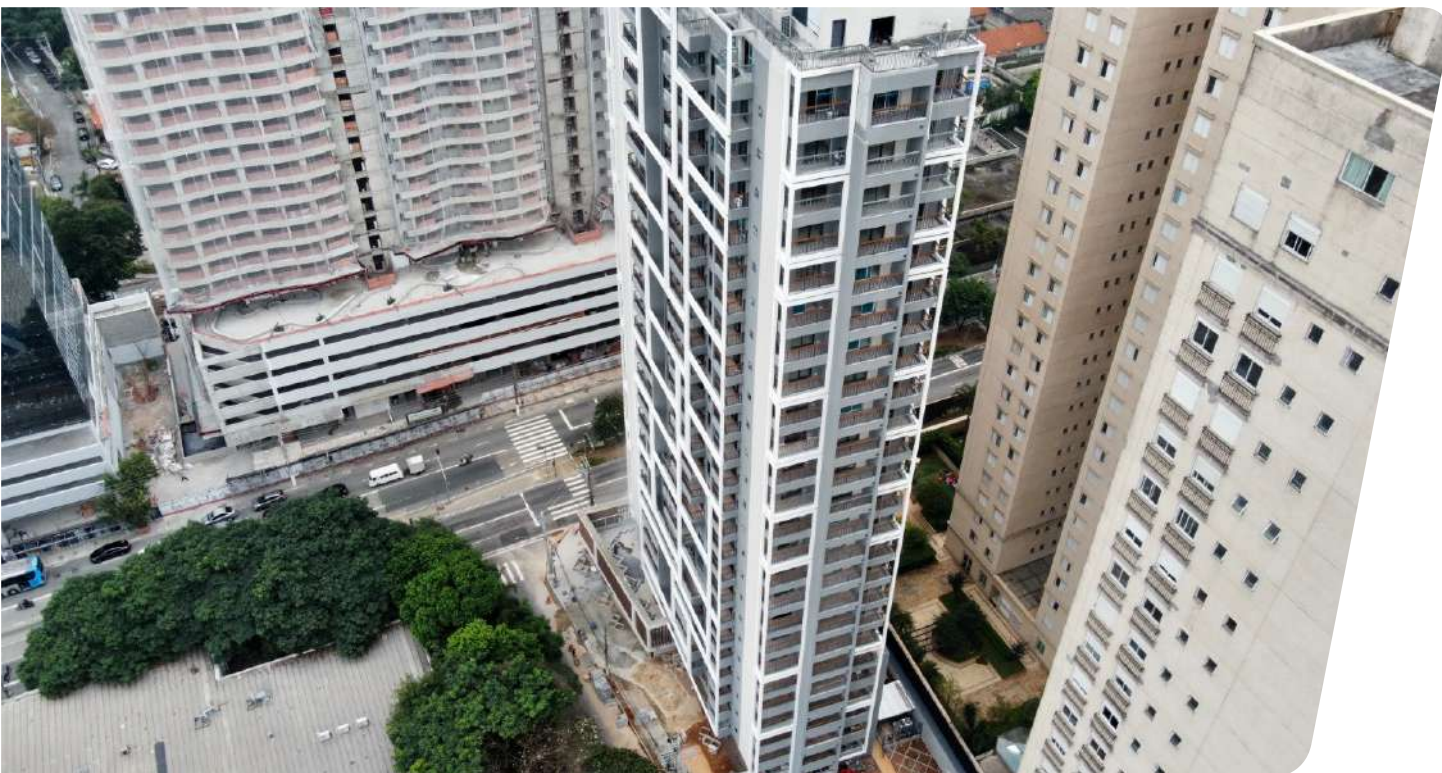
Malha GRX
Superfície
Parafuso GRX

Soluções acústicas:

Nexacoustic
Fiberwood
Rigitone
Nexalux

CATEGORIA

RESIDENCIAL



5º LUGAR



OBRA

UWIN BROOKLIN



EMPRESA

Idea Sistemas Construtivos



REGIÃO

Sudeste | São Paulo - SP

PRINCIPAIS APLICAÇÕES

Sistema Glasroc X:

Placa Glasroc X
Membrana hidrófuga
Basecoat
Malha GRX Juntas

Malha GRX
Superfície
Parafuso GRX

Sistema drywall:

Placa RF
Fita de papel
Placomix

placo.com.br

