

# CATÁLOGO DE PRODUTOS PLACO

SOLUÇÕES COMPLETAS  
PARA CADA NECESSIDADE.

# PLACO PRA TODA OBRA

# ÍNDICE

## CATÁLOGO DE PRODUTOS PLACO

### PLACO FLEX

- PLACA ST
- PLACA LEV 600

5

### PLACO ANTIUMIDADE

- PLACA RU

9

### PLACO ANTIFOGO

- PLACA RF

11

### PLACO PERFORMANCE

- LEV
- 4PRO
- PERFORMA
- PERFORMA RU
- HABITO
- HABITO RU

13

### PLACO CLIMA

- PLACA GLASROC X

25

### CONHEÇA TODA A LINHA PLACO

- LÃ DE VIDRO
- MASSAS E COMPL.
- BASECOAT E COMPL.
- ACESSÓRIOS P/REVEST.
- PERFIS METÁLICOS

27



# PLACA ST

## PLACO FLEX

Produto versátil, proporciona maior liberdade e flexibilidade na construção de paredes, forros e revestimentos. Agilidade, precisão e adaptação aos mais variados projetos.

### VANTAGENS

- » Sistema leve e limpo.
- » Facilidade e rapidez na instalação.
- » Flexibilidade.
- » Qualidade no acabamento.

### CARACTERÍSTICAS



12,5 mm | 15 mm



1.200 x 1.800/2.400/3.000 mm



8 a 12 kg/m<sup>2</sup> | 10 a 14 kg/m<sup>2</sup>



Cinza



# PLACA LEV 600

## PLACO FLEX

A placa LEV 600 possui borda rebaixada, desenvolvida exclusivamente para a utilização em forros do tipo FHP.

### VANTAGENS

- » Acabamento uniforme e liso.
- » Facilidade e rapidez na instalação.
- » Forro econômico.
- » Ideal para pequenas áreas.

### CARACTERÍSTICAS



12,5 mm



600 x 2.000 mm



7 a 8 kg/m<sup>2</sup>



Cinza



# PLACA RU

## PLACO ANTIUMIDADE

Excelente solução para áreas úmidas, composta por um núcleo de gesso, água e aditivos que reduzem a absorção de água. Indicada para uso interno, em áreas sujeitas à umidade de forma intermitente.

### VANTAGENS

- » Resistência à umidade.
- » Rapidez na instalação.
- » Fácil manutenção.
- » Baixa absorção de água (< 5%).

### CARACTERÍSTICAS



12,5 mm | 15 mm



1.200 x 1.800/2.400/3.000 mm



8 a 12 kg/m<sup>2</sup> | 10 a 14 kg/m<sup>2</sup>



Verde



# PLACA RF

## PLACO ANTIFOGO

Com fórmula diferenciada, possui excelente desempenho na proteção contra incêndio, graças ao comportamento do gesso quando exposto ao fogo, proporcionando maior resistência para os ambientes.

### VANTAGENS

- » Resistência ao fogo<sup>1</sup>.
- » Rapidez na instalação.
- » Baixa espessura.
- » Sistema leve e limpo.
- » Classificação IIA (Corpo de Bombeiros).

### CARACTERÍSTICAS



12,5 mm | 15 mm



1.200 x 1.800/2.400/3.000 mm



8 a 12 kg/m<sup>2</sup> | 10 a 14 kg/m<sup>2</sup>



Rosa

<sup>1</sup>. Cumpre os requisitos do Corpo de Bombeiros quanto ao desempenho em relação ao fogo. Esses conceitos não dependem apenas do produto, mas sim do sistema completo. Consulte a tipologia correta com o departamento técnico da Placo.



# PLACA LEV

## PLACO PERFORMANCE

Uma placa exclusivamente desenvolvida para aplicação em forros de áreas internas e secas.

A tecnologia aplicada em seu processo produtivo a torna mais leve, rígida e fácil de instalar.

### VANTAGENS

- » 15% mais leve que a ST.
- » Até 20% de economia no transporte.
- » Fácil instalação e manuseio.
- » Menos resíduos e poeira.
- » Superfície e bordas mais rígidas.

### CARACTERÍSTICAS



12,5 mm



1.200 x 1.800/2.400 mm



7 a 8 kg/m<sup>2</sup>



Cinza



# PLACA 4PRO

## PLACO PERFORMANCE

Com as quatro bordas rebaixadas, a placa **4PRO** oferece maior regularidade ao tratamento de juntas, elevando a qualidade estética dos ambientes especialmente àqueles sujeitos à luz rasante.

### VANTAGENS

- » Qualidade em acabamento.
- » Economia em revestimento.
- » Evita marcação nas juntas.
- » Redução de tempo na execução do tratamento de juntas.
- » Produtividade para instalação e acabamento.

### CARACTERÍSTICAS



12,5 mm



1.200 x 2.000 mm



8 a 12 kg/m<sup>2</sup>



Bege



# PLACA PERFORMA

## PLACO PERFORMANCE

É cada vez mais importante possuir conforto acústico e liberdade de fixação no interior das nossas edificações. Por isso, a placa **Performa** é ideal para ambientes internos com necessidade de conforto acústico, resistência a impactos e onde seja necessária a instalação de objetos.

### VANTAGENS

- » Conforto acústico: reduz o ruído em até 50% (ganho de +3 dB, substituindo as placas convencionais).
- » Fixação: suporta até 50 kg direto na placa, dispensando o uso de reforço<sup>1</sup>.
- » Resistência a impactos: 50% maior em relação às placas convencionais.

### CARACTERÍSTICAS



12,5 mm



1.200 x 1.800 mm



11 a 12 kg/m<sup>2</sup>



Amarela

1. Cargas rentes à parede com a utilização de buchas basculantes metálicas de ¼ e ½.



# PLACA PERFORMA RU

## PLACO PERFORMANCE

A placa **Performa RU** é um produto de alta densidade, com fórmula diferenciada, ideal para aplicação em áreas úmidas (banheiros, cozinhas e áreas de serviço) com necessidade de conforto acústico, resistência a impactos e onde seja necessária a instalação de objetos.

### VANTAGENS

- » Resistência à umidade.
- » Conforto acústico: reduz o ruído em até 50% (ganho de +3 dB, substituindo as placas convencionais).
- » Fixação: suporta até 50 kg direto na placa, dispensando o uso de reforço<sup>1</sup>.
- » Resistência a impactos: 50% maior em relação às placas convencionais.

### CARACTERÍSTICAS



12,5 mm



1.200 x 1.800 mm



11 a 12 kg/m<sup>2</sup>



Amarela

1. Cargas rentes à parede com a utilização de buchas basculantes metálicas de ¼ e ½.



# PLACA HABITO

## PLACO PERFORMANCE

Uma nova geração de placas de gesso. Apresenta alta resistência a impactos, excelente desempenho acústico e fixação de cargas que proporcionam muito mais liberdade para sua obra.

A placa **Habito** dispensa o uso de reforços, buchas e acessórios específicos para a fixação de objetos na parede.

### VANTAGENS

- » Conforto acústico: reduz o ruído em até 50% (ganho de +3 dB, substituindo as placas convencionais).
- » Fixação: suporta até 100 kg direto na placa, dispensando o uso de reforço<sup>1</sup>.
- » Super-resistente a impactos: nove vezes mais resistente se comparada às placas convencionais.

### CARACTERÍSTICAS



12,5 mm



1.200 x 2.000 mm



12 kg/m<sup>2</sup>



Cinza e branca

1. Cargas rentes à parede com a utilização de buchas basculantes metálicas de ¼ e ½.



# PLACA HABITO RU

## PLACO PERFORMANCE

Uma nova geração de placas de gesso. Apresenta alta resistência a impactos, excelente desempenho acústico e fixação de cargas que proporcionam muito mais liberdade para sua obra.

A placa **Habito RU** dispensa o uso de reforços, buchas e acessórios específicos para a fixação de objetos na parede.

### VANTAGENS

- » Resistência à umidade.
- » Conforto acústico: reduz o ruído em até 50% (ganho de +3 dB, substituindo as placas convencionais).
- » Fixação: suporta até 100 kg direto na placa, dispensando o uso de reforço<sup>1</sup>.
- » Super-resistente a impactos: nove vezes mais resistente se comparada às placas convencionais.

### CARACTERÍSTICAS



12,5 mm



1.200 x 2.000 mm



12 kg/m<sup>2</sup>



Cinza e branca

1. Cargas rentes à parede com a utilização de bucha basculante metálica de 3/8.



# PLACA GLASROC X

## PLACO CLIMA

Uma nova geração de placas de gesso, revestida em ambas as faces com véu de vidro e aditivos que proporcionam excelente resistência contra intempéries (umidade, mofo, raios UV, fogo e impactos).

### **Aplicações sem exposição direta a intempéries:**

banheiros de uso frequente, vestiários, cozinhas industriais, piscinas e ambientes semiprotégidos, tais como beirais, varandas e átrios.

### **Aplicações com exposição direta a intempéries:**

fachadas, beirais e aplicações externas.

## VANTAGENS

- » Redução em 20% no tempo de execução da obra.
- » Facilidade e rapidez na instalação (1/3 do tempo da alvenaria tradicional).
- » Utilize estilete para cortar.
- » Excelente estabilidade dimensional (< 0,005%): reduz o risco de trincas e fissuras.
- » Flexível: permite a realização de formas curvas.
- » Resistente a impactos.
- » Elevada resistência à formação de mofo e fungos.
- » Incombustível (reação ao fogo Classe I).

## CARACTERÍSTICAS



12,5 mm



1.200 x 2.400 mm



10,5 a 11,5 kg/m<sup>2</sup>



Azul e branca



Espessuras



Dimensões



Peso



Cor da placa

# CONHEÇA TODA LINHA PLACO

SOLUÇÕES COMPLETAS  
PARA CADA NECESSIDADE.



# QUALIDADE QUE VOCÊ SENTE

Lã de vidro exclusivamente desenvolvida para o método de construção a seco, oferecendo alta performance e conforto.



- » Maior conforto acústico.
- » Melhor isolamento térmico.
- » Incombustível (Classe A IT10).
- » Sustentabilidade: 65% do produto é reciclado.
- » Compacta: ocupa quatro vezes menos espaço<sup>1</sup>, reduzindo o custo com o transporte e o espaço de armazenamento.

1. Após a abertura da embalagem, a espessura é recuperada.

## CARACTERÍSTICAS



LARGURAS  
50 mm | 70 mm | 90 mm



DIMENSÃO  
1.200 x 12.500 mm



DENSIDADE  
10 kg/m<sup>2</sup>



PESO  
7,5 kg/pacote



RESISTÊNCIA TÉRMICA  
1,19 m<sup>2</sup>C/W | 1,78 m<sup>2</sup>C/W  
2,38 m<sup>2</sup>C/W



# MASSAS E COMPLEMENTOS

PAREDES, FORROS E REVESTIMENTOS



## JUNTA RÁPIDA

Pronta para uso, a JUNTA RÁPIDA garante fácil aplicação e excelente acabamento no sistema de forros, paredes e revestimentos de drywall. Sua textura extrafina confere melhor recobrimento, além de ser mais macia e fácil de lixar.



EMBALAGEM  
6 kg, 15 kg e 25 kg



RENDIMENTO  
470 g/m<sup>2</sup>



VALIDADE  
12 meses



TEMPO DE SECAGEM<sup>1</sup>  
12 a 48 h

1. Pode alterar de acordo com a variação climática.



## MAP<sup>®</sup>

A massa MAP<sup>®</sup> é indicada para pequenos reparos e colagem de placas de gesso diretamente na alvenaria, em substituição aos procedimentos convencionais (chapisco, emboço, reboco, etc.).



EMBALAGEM  
25 kg



RENDIMENTO  
1,8 kg/m<sup>2</sup>



VALIDADE  
9 meses



TEMPO DE SECAGEM<sup>1</sup>  
90 min

1. Pode alterar de acordo com a variação climática.

## MASSAS E COMPLEMENTOS

PAREDES, FORROS  
E REVESTIMENTOS



### FITA DE PAPEL

Papel microperfurado para evitar a formação de bolhas, melhorando a aderência da massa. Possui ranhura central que facilita a dobra nos cantos internos.



LARGURA  
50 mm



COMPRIMENTO  
150 m



### FITA MESH TAPE

Fita telada de fibra de vidro para o tratamento de juntas e reparo em placas de drywall.



LARGURA  
48 mm



COMPRIMENTO  
90 m



### FITA HYDRO TAPE

Fita telada de fibra de vidro para o tratamento de juntas e reparo em áreas com elevado índice de umidade.



LARGURA  
48 mm



COMPRIMENTO  
90 m

# BASECOAT E COMPLEMENTOS

## SISTEMA DE FACHADAS



### PLACOPLAST BASECOAT

Argamassa de base cimentícia, monocomponente na cor cinza, com formulação específica de, no mínimo, 3% de polímeros que lhe conferem propriedades de adesão e flexibilidade, é indicada como camada de cobertura para construção seca em paredes e fachadas.



EMBALAGEM  
20 kg



RENDIMENTO  
1,25 kg/mm/m<sup>2</sup>



TEMPO DE SECAGEM<sup>1</sup>  
48 h

1. Para aplicação da camada da decorativa.



### MALHA GRX PARA JUNTAS

Tela de fibra de vidro Vertex de 160 g/m<sup>2</sup> e malha de 3,5 mm x 3,8 mm, com resistência alcalina, utilizada para o tratamento de juntas em paredes ou fachadas com placas Glasroc X.



LARGURA  
100 mm



COMPRIMENTO  
50 m



### MALHA GRX PARA SUPERFÍCIE

Tela de fibra de vidro Vertex de 160 g/m<sup>2</sup> e malha de 3,5 mm x 3,8 mm, com resistência alcalina, utilizada como reforço em camada de cobertura em paredes ou fachadas.



LARGURA  
1 m



COMPRIMENTO  
50 m



## **TYVEK HOMEWRAp**

Membrana hidrófuga que protege a estrutura do edifício e cria uma barreira que permite a saída de água em forma de vapor e outra contra o ar e a água, mas permite a saída da água em estado líquido.



DIMENSÃO  
0,91 m x 30,5 m ou  
2,74 m x 30,5 m

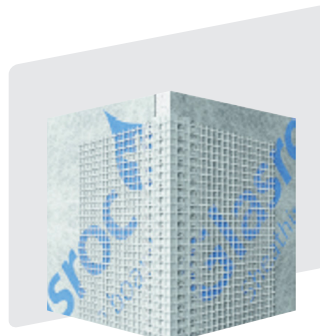


## **PERFIL PINGADEIRA GRX BASE INFERIOR**

Perfil de PVC com tela de fibra de vidro, dispõe de uma aresta para escorrer água e evitar que a umidade retorne para dentro da edificação.



COMPRIMENTO  
2,5 m



## **PERFIL CANTONEIRA GRX**

Perfil de PVC para proteção de cantos com tela de fibra de vidro.



COMPRIMENTO  
2,5 m



## **PERFIL PARA JUNTAS DE DILATAÇÃO GRX VERTICAL**

Perfil de PVC para juntas de dilatação com tela de fibra de vidro.



COMPRIMENTO  
2,5 m

# ACESSÓRIOS

## PAREDES, FORROS E REVESTIMENTOS



### BANDA ACÚSTICA

Utilizada em guias e montantes para drywall, com os lados em contato com a estrutura da edificação, auxilia no desempenho acústico e impede a passagem do som pelas frestas entre os perfis e os elementos estruturais.



LARGURAS  
48 mm | 70 mm | 90 mm



COMPRIMENTO  
10 m



ESPESSURA  
40 mm



### CANTONEIRA LEVELLINE

A fita cantoneira Levelline é um produto desenvolvido com o objetivo de dizer adeus aos cantos danificados e irregulares.



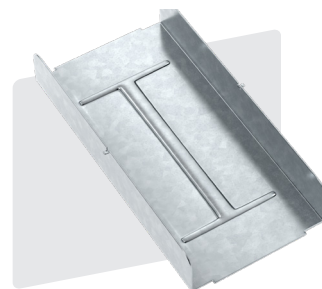
LARGURA  
70 mm



COMPRIMENTO  
30 m



ESPESSURA  
0,9 mm



### UNIÃO F530

Peça utilizada em emendas dos perfis F530 no sistema de forros.



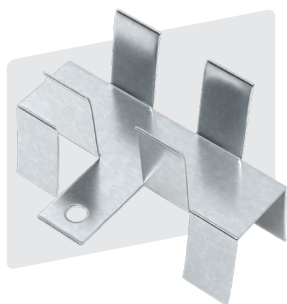
ESPESSURA  
0,5 mm



REVESTIMENTO (CLASSE)  
Z275



MATERIAL  
Aço galvanizado



## JUNÇÃO H

Peça utilizada como suporte para chapas de gesso acartonado do sistema de forros FHP.



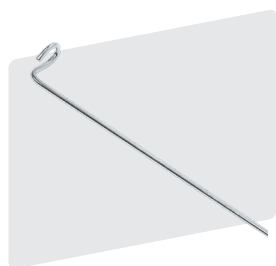
ESPESSURA  
0,5 mm



REVESTIMENTO (CLASSE)  
Z275



MATERIAL  
Aço galvanizado



## TIRANTE

Peça utilizada para a ligação entre suporte nivelador e superfícies para a fixação de sistemas de forros.



DIÂMETRO  
3,40 a 4,19 mm



REVESTIMENTO (CLASSE)  
Z275



MATERIAL  
Aço galvanizado



## ACESSÓRIO MULTIFUNÇÃO

Peça utilizada para realizar o sistema estrutural de forros unidirecionais, forros bidirecionais e revestimentos estruturados.



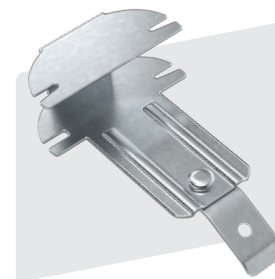
ESPESSURA  
0,5 mm



REVESTIMENTO (CLASSE)  
Z275



MATERIAL  
Aço galvanizado



## PRESILHA REGULADORA F530

Peça utilizada como ligação entre a estrutura de suporte horizontal que tenha como base canaletas C (perfil F530) e os tirantes do sistema de forros.



ESPESSURA  
0,95 mm



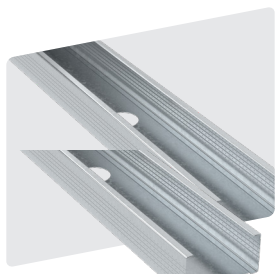
REVESTIMENTO (CLASSE)  
Z275



MATERIAL  
Aço galvanizado

# PERFIS METÁLICOS

PAREDES, FORROS, REVESTIMENTOS E FACHADAS



## MONTANTE

Perfil metálico para a estruturação vertical de paredes, em revestimentos estruturados e com estrutura horizontal de forros STUD.



ESPESSURA  
0,5 mm



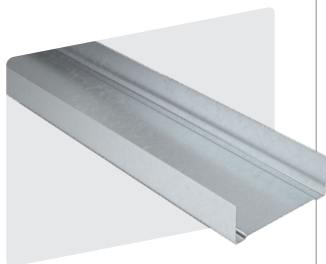
LARGURAS  
48 mm | 70 mm | 90 mm



COMPRIMENTO  
3.000 mm



REVESTIMENTO (CLASSE)  
Z275



## GUIA

Perfil metálico para a estruturação horizontal e lateral de paredes e revestimentos estruturados.



ESPESSURA  
0,5 mm



LARGURAS  
48 mm | 70 mm | 90 mm



COMPRIMENTO  
3.000 mm



REVESTIMENTO (CLASSE)  
Z275



## MONTANTE LSF

Perfil metálico com função estrutural, utilizado na modulação vertical.



ESPESSURA  
0,95 mm



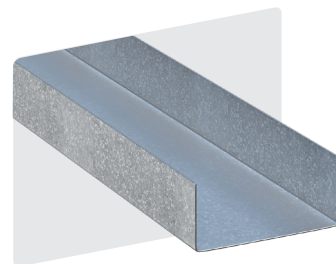
LARGURA  
90 mm



COMPRIMENTO  
3.000 mm



REVESTIMENTO (CLASSE)  
Z275



## GUIA LSF

Perfil metálico com função estrutural, utilizado na modulação horizontal.



ESPESSURA  
0,95 mm



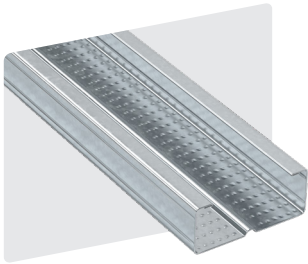
LARGURA  
90 mm



COMPRIMENTO  
3.000 mm



REVESTIMENTO (CLASSE)  
Z275



### F530

Perfil metálico no formato de C, utilizado na estruturação de forros de sistemas construtivos de drywall.



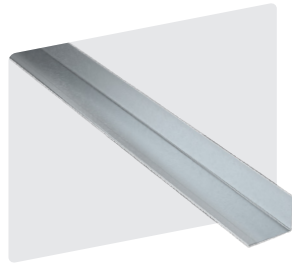
ESPESSURA  
0,5 mm



COMPRIMENTO  
3.000 mm



REVESTIMENTO (CLASSE)  
Z275



### CANTONEIRA

Perfil metálico para a estruturação horizontal e lateral de paredes e revestimentos estruturados.



ESPESSURA  
0,5 mm



COMPRIMENTO  
3.000 mm



REVESTIMENTO (CLASSE)  
Z275



### TABICA

Perfil metálico com função estrutural, utilizado na modulação vertical.



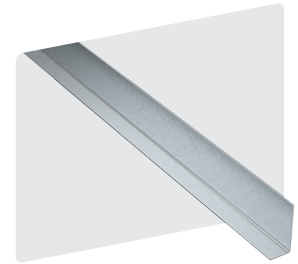
ESPESSURA  
0,5 mm



COMPRIMENTO  
3.000 mm



REVESTIMENTO (CLASSE)  
Z275



### CANTONEIRA 1430

Perfil metálico com função estrutural, utilizado na modulação horizontal.



ESPESSURA  
0,5 mm



COMPRIMENTO  
3.000 mm



REVESTIMENTO (CLASSE)  
Z275

# ACESSÓRIOS

PAREDES, FORROS, REVESTIMENTOS E FACHADAS

| PARAFUSOS   |                                   | DIMENSÕES<br>D X C (MM) | TIPO               | PONTA          | USO IDEAL  |
|---|-----------------------------------|-------------------------|--------------------|----------------|--|
|    | Parafuso para drywall <b>TTPC</b> | 3,5 x 25                | Trombeta (Philips) | Agulha         | Fixação de placas de drywall em perfil metálico de até 0,7 mm de espessura.                |
|   |                                   | 3,5 x 35                |                    |                |  |
|   |                                   | 3,5 x 45                |                    |                |  |
|   |                                   | 3,5 x 55                |                    |                |  |
|    | Parafuso para drywall <b>TTPF</b> | 3,5 x 25                | Trombeta (Philips) | Broca          | Fixação de placas de drywall em perfil metálico acima de 0,7 mm a até 2,0 mm de espessura. |
|   |                                   | 3,5 x 35                |                    |                |  |
|   |                                   | 3,5 x 45                |                    |                |  |
|  | Parafuso <b>TRPF 4,2 x 13</b>     | 4,2 x 13                | Lentilha (Philips) | Agulha e Broca | Fixação de perfis metálicos entre si de até 2,0 mm de espessura (união de metal, metal).   |
|  | Parafuso <b>Glasroc</b>           | 3,5 x 25                | Trombeta (Philips) | Agulha         | Fixação de placas de gesso em perfil metálico de até 0,7 mm de espessura.                  |
|   |                                   | 3,5 x 45                |                    | Broca          | Fixação de placas de gesso em perfil metálico acima de 0,7 mm a até 2,0 mm de espessura.   |
|   |                                   | 3,5 x 25                |                    |                |  |
|   |                                   | 3,5 x 45                |                    |                |  |



**É MAIS QUE  
DRYWALL.**

**É PLACO  
PRA  
TODA OBRA**



**EDIÇÃO 1 - SETEMBRO DE 2023**